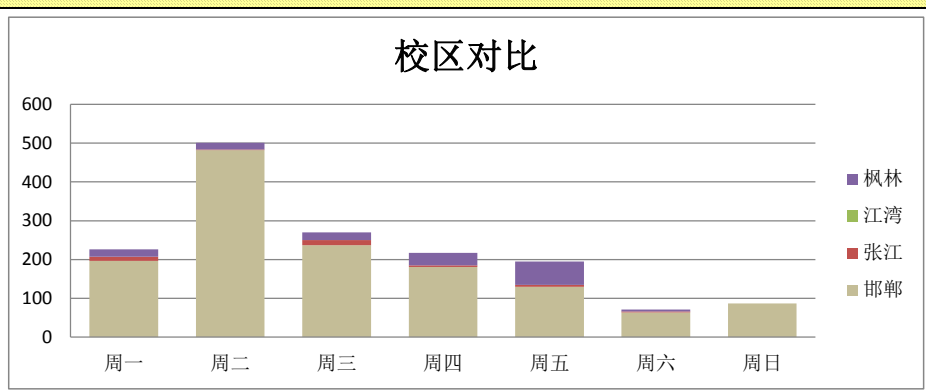
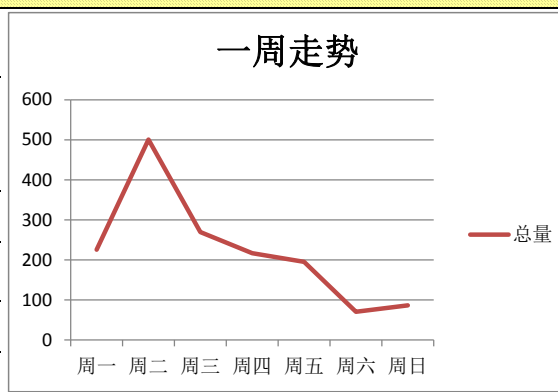


# 运行服务数据统计周报【2012年9月3日-9日】

## 一周总体数据

服务类别	邯郸	张江	江湾	枫林	总计
接听电话	504	28	0	63	595
处理邮件	458	0	0	0	458
接待用户	389	5	0	83	477
外出服务	27	3	0	7	37
<b>总计</b>	<b>1378</b>	<b>36</b>	<b>0</b>	<b>153</b>	<b>1567</b>

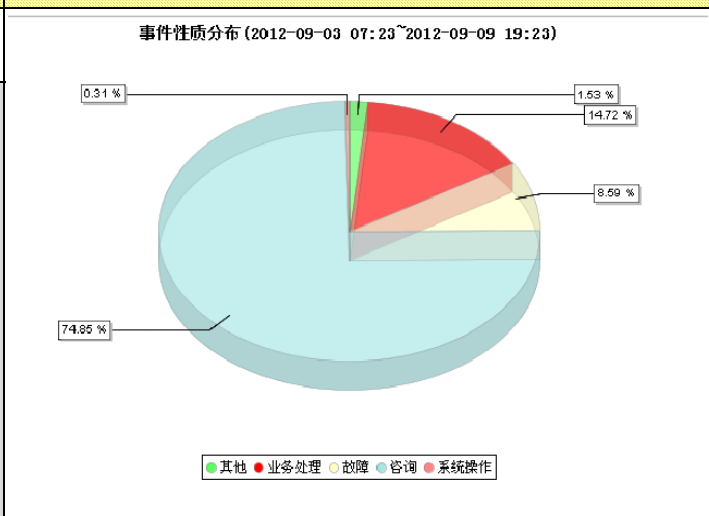
## 一周走势及四校区对比图表



## 一周主要事件

日期	星期	重大事件	业务系统支持	重要服务支持
3	周一			
4	周二			
5	周三	名邮箱（含部门）扩容、实名邮箱（含部门）忘记密码、学号邮箱忘记密码、学生UIS密码丢失修改、VPN申请等		东区13-16号楼及本部2, 3, 5, 6, 7号楼网络帐号开通、充值等咨询服务
6	周四			
7	周五	为2012年7月1日以后进校的每位在编教职工、博士后提供一个免费实名信箱	服务管理平台(eservice) 新教工免费邮箱申请模块上线	
8	周六			
9	周日			

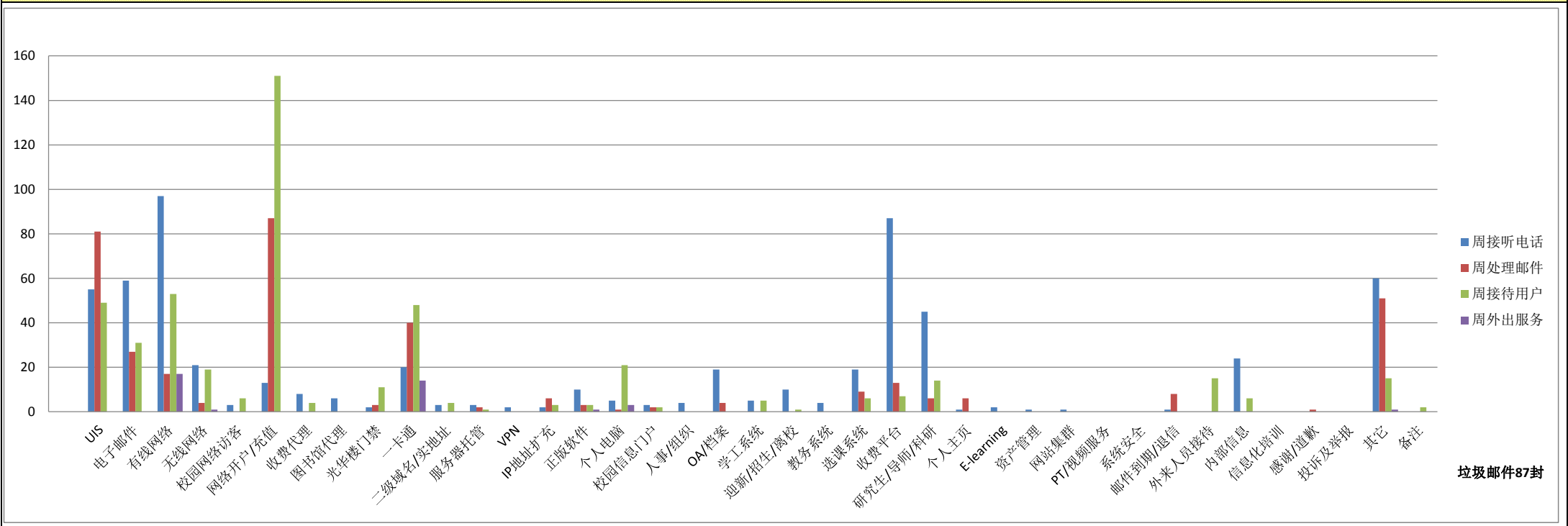
## 电话事件性质统计



## 服务类型及业务分类一周统计

类别	服务类型及业务分类																												四校区合计	邯郸校区	张江校区	江湾校区	枫林校区											
	UIS	电子邮件	有线网络	无线网络	校园网络访客	网络开户/充值	收费代理	图书馆代理	光华楼门禁	一卡通	二级域名/实地址	服务器托管	VPN	IP地址扩充	垃圾邮件	正版软件	个人电脑	校园信息门户	人事/组织	O/A/档案	学工系统	迎新/招生/离校	教务系统	选课系统	收费平台	研究生/导师/科研	个人主页	E-learning						资产管理	网站集群	PT/视频服务	系统安全	邮件到期/退信	外来人员接待	内部信息	信息化培训	感谢/道歉	投诉及举报	其它
周接听电话	55	59	97	21	3	13	8	6	2	20	3	3	2	2	0	10	5	3	4	19	5	10	4	19	87	45	1	2	1	0	0	1	0	24	0	0	0	60	0	595	504	28	0	63
周处理邮件	81	27	17	4	0	87	0	0	3	40	0	2	0	6	87	3	1	2	0	4	0	0	9	13	6	6	0	0	0	0	8	0	0	0	1	0	51	0	458	458	0	0	0	
周接待用户	49	31	53	19	6	151	4	0	11	48	4	1	0	3	0	3	21	2	0	0	5	1	0	6	7	14	0	0	0	0	0	0	15	6	0	0	0	15	2	477	389	5	0	83
周外出服务	0	0	17	1	0	0	0	0	0	14	0	0	0	0	0	1	3	0	0	0	0	0	0	0	0	0	0	0	0	0	0	0	0	0	0	0	1	0	37	27	3	0	7	
<b>周合计</b>	<b>185</b>	<b>117</b>	<b>184</b>	<b>45</b>	<b>9</b>	<b>251</b>	<b>12</b>	<b>6</b>	<b>16</b>	<b>122</b>	<b>7</b>	<b>6</b>	<b>2</b>	<b>11</b>	<b>87</b>	<b>17</b>	<b>30</b>	<b>7</b>	<b>4</b>	<b>23</b>	<b>10</b>	<b>11</b>	<b>4</b>	<b>34</b>	<b>107</b>	<b>65</b>	<b>7</b>	<b>2</b>	<b>1</b>	<b>0</b>	<b>0</b>	<b>9</b>	<b>15</b>	<b>30</b>	<b>0</b>	<b>1</b>	<b>0</b>	<b>127</b>	<b>2</b>	<b>1567</b>	<b>1378</b>	<b>36</b>	<b>0</b>	<b>153</b>

### 业务分类图



### 一周汇总数据

日期	类别	UIS	电子邮件	有线网络	无线网络	校园网络访客	网络开户/充值	收费代理	图书馆代理	光华楼门禁	一卡通	二级域名/实地址	服务器托管	VPN	IP地址扩充	垃圾邮件	正版软件	个人电脑	校园信息门户	人事/组织	OA/档案	学工系统	迎新/招生/离校	教务系统	选课系统	收费平台	研究生/导师/科研	个人主页	E-learning	资产管理	网站集群	PT/视频服务	系统安全	邮件到期/退信	外来人员接待	内部信息	信息化培训	感谢/道歉	投诉及举报	其它	备注	每日校区分项合计	邮邮分项总计	张江分项总计	江湾分项总计	枫林分项总计				
3	接听电话	31	6	31	2	0	5	0	0	0	10	1	1	0	0	0	1	1	2	2	0	5	1	9	38	0	0	1	0	0	0	0	0	0	8	0	0	0	24	0	179	165	8	0	6					
	处理邮件	0	0	0	0	0	0	0	0	0	0	0	0	0	6	0	0	0	0	0	0	0	0	0	0	0	0	0	0	0	0	0	0	0	0	0	0	0	0	0	0	0	6	6	0	0	0			
	接待用户	11	2	0	0	2	2	0	0	1	0	2	0	0	3	0	0	1	0	0	0	0	0	0	0	0	0	0	0	0	0	0	0	0	1	1	0	0	0	0	0	0	0	0	26	18	2	0	6	
	外出服务	0	0	6	0	0	0	0	0	0	7	0	0	0	0	0	0	1	0	0	0	0	0	0	0	0	0	0	0	0	0	0	0	0	0	0	0	0	0	1	0	0	0	0	15	8	0	0	7	
4	接听电话	9	4	14	5	0	7	0	0	1	3	0	0	1	1	0	6	1	1	0	1	0	5	0	2	14	24	0	0	0	1	0	0	0	0	2	0	0	0	9	0	111	106	1	0	4				
	处理邮件	28	12	12	1	0	12	0	0	1	37	0	1	0	6	35	0	0	0	0	2	0	0	0	1	6	2	2	0	0	0	0	1	0	0	0	0	0	51	0	210	210	0	0	0					
	接待用户	16	6	22	8	2	47	1	0	7	35	0	0	0	0	2	5	0	0	0	1	1	0	0	2	14	0	0	0	0	0	0	0	6	0	0	0	0	0	0	0	0	0	0	0	175	161	1	0	13
	外出服务	0	0	2	0	0	0	0	0	0	2	0	0	0	0	1	0	0	0	0	0	0	0	0	0	0	0	0	0	0	0	0	0	0	0	0	0	0	0	0	0	0	0	0	5	5	0	0	0	
5	接听电话	5	10	9	2	0	1	1	2	1	0	1	2	0	1	0	0	0	1	3	0	0	1	0	17	12	0	0	1	0	0	0	1	0	8	0	0	0	2	0	81	65	11	0	5					
	处理邮件	13	3	2	3	0	61	0	0	1	1	0	0	0	13	0	0	0	0	1	0	0	0	0	1	0	0	0	0	0	0	0	2	0	0	0	0	0	0	0	0	0	0	0	101	101	0	0	0	
	接待用户	7	1	0	4	2	59	0	0	2	0	0	0	0	0	0	1	0	0	0	0	0	0	0	1	0	0	0	0	0	0	0	2	0	0	0	0	0	2	0	0	0	0	0	81	65	1	0	15	
	外出服务	0	0	3	0	0	0	0	0	0	3	0	0	0	0	0	0	1	0	0	0	0	0	0	0	0	0	0	0	0	0	0	0	0	0	0	0	0	0	0	0	0	0	0	7	6	1	0	0	

6	接听电话	3	17	14	7	2	0	4	2	0	3	1	0	0	0	0	1	3	1	0	7	3	0	1	3	11	6	1	0	0	0	0	0	0	0	0	3	0	0	0	4	0	97	75	3	0	19					
	处理邮件	18	2	3	0	0	0	0	0	1	2	0	1	0	0	6	0	1	0	0	1	0	0	0	1	2	0	2	0	0	0	0	0	0	0	0	2	0	0	0	0	0	0	0	0	42	42	0	0	0		
	接待用户	8	8	14	3	0	6	1	0	0	9	1	1	0	0	0	0	7	1	0	0	2	0	0	0	4	0	0	0	0	0	0	0	0	0	0	0	0	6	0	0	0	0	4	0	75	61	1	0	13		
	外出服务	0	0	2	0	0	0	0	0	0	1	0	0	0	0	0	0	0	0	0	0	0	0	0	0	0	0	0	0	0	0	0	0	0	0	0	0	0	0	0	0	0	0	0	0	3	3	0	0	0		
7	接听电话	7	21	18	4	1	0	3	2	0	4	0	0	1	0	0	2	1	0	1	6	1	0	1	5	3	3	0	1	0	0	0	0	0	0	0	0	0	0	3	0	0	0	20	0	108	78	3	0	27		
	处理邮件	10	1	0	0	0	0	0	0	0	0	0	0	0	0	7	3	0	0	0	0	0	0	0	0	0	0	0	0	0	0	0	0	0	0	0	0	2	0	0	0	0	0	0	0	0	23	23	0	0	0	
	接待用户	3	10	17	1	0	6	2	0	0	1	1	0	0	0	0	0	1	0	0	0	0	0	0	3	0	0	0	0	0	0	0	0	0	0	0	0	0	0	5	0	0	0	5	2	57	24	0	0	33		
	外出服务	0	0	4	1	0	0	0	0	0	1	0	0	0	0	0	0	1	0	0	0	0	0	0	0	0	0	0	0	0	0	0	0	0	0	0	0	0	0	0	0	0	0	0	0	7	5	2	0	0		
8	接听电话	0	0	4	0	0	0	0	0	0	0	0	0	0	0	0	0	0	0	0	0	0	0	0	0	0	0	0	0	0	0	0	0	0	0	0	0	0	0	0	0	0	0	0	0	4	0	2	0	2		
	处理邮件	7	4	0	0	0	9	0	0	0	0	0	0	0	0	7	0	0	2	0	0	0	0	0	7	3	3	1	0	0	0	0	0	0	0	1	0	0	0	1	0	0	0	0	0	45	45	0	0	0		
	接待用户	1	2	0	1	0	12	0	0	1	1	0	0	0	0	0	0	0	0	0	0	0	0	3	0	0	0	0	0	0	0	0	0	0	0	0	0	0	0	0	0	0	1	0	22	19	0	0	3			
	外出服务	0	0	0	0	0	0	0	0	0	0	0	0	0	0	0	0	0	0	0	0	0	0	0	0	0	0	0	0	0	0	0	0	0	0	0	0	0	0	0	0	0	0	0	0	0	0	0	0	0	0	
9	接听电话	0	1	7	1	0	0	0	0	0	0	0	0	0	0	0	0	0	0	0	0	0	0	1	0	0	0	4	0	0	0	0	0	0	0	0	0	0	0	0	0	0	0	0	1	0	15	15	0	0	0	
	处理邮件	5	5	0	0	0	5	0	0	0	0	0	0	0	0	13	0	0	0	0	0	0	0	0	1	1	1	0	0	0	0	0	0	0	0	0	0	0	0	0	0	0	0	0	0	0	31	31	0	0	0	
	接待用户	3	2	0	2	0	19	0	0	0	2	0	0	0	0	1	6	1	0	0	2	0	0	0	0	0	0	0	0	0	0	0	0	0	0	0	0	0	0	0	0	0	0	0	3	0	41	41	0	0	0	
	外出服务	0	0	0	0	0	0	0	0	0	0	0	0	0	0	0	0	0	0	0	0	0	0	0	0	0	0	0	0	0	0	0	0	0	0	0	0	0	0	0	0	0	0	0	0	0	0	0	0	0	0	
周接听电话		55	59	97	21	3	13	8	6	2	20	3	3	2	2	0	10	5	3	4	19	5	10	4	19	87	45	1	2	1	1	0	0	1	0	24	0	0	0	60	0	595	504	28	0	63						
周处理邮件		81	27	17	4	0	87	0	0	3	40	0	2	0	6	87	3	1	2	0	4	0	0	0	9	13	6	6	0	0	0	0	0	0	0	8	0	0	0	1	0	51	0	458	458	0	0	0				
周接待用户		49	31	53	19	6	151	4	0	11	48	4	1	0	3	0	3	21	2	0	0	5	1	0	6	7	14	0	0	0	0	0	0	0	0	0	15	6	0	0	0	15	2	477	389	5	0	83				
周外出服务		0	0	17	1	0	0	0	0	0	14	0	0	0	0	0	1	3	0	0	0	0	0	0	0	0	0	0	0	0	0	0	0	0	0	0	0	0	0	0	0	0	0	0	0	1	0	37	27	3	0	7
周合计		185	117	184	45	9	251	12	6	16	122	7	6	2	11	87	17	30	7	4	23	10	11	4	34	##	65	7	2	1	1	0	0	9	15	30	0	1	0	127	2	1567	1378	36	0	153						

每日汇总数据

星期	每日汇总	UIS	电子邮件	有线网络	无线网络	校园网络访客	网络开户/充值	收费代理	图书馆代理	光华楼门禁	一卡通	二级域名/实地址	服务器托管	VPN	IP地址扩充	垃圾邮件	正版软件	个人电脑	校园信息门户	人事/组织	O A/档案	学工系统	迎新/招生/离校	教务系统	选课系统	收费平台	研究生/导师/科研	个人主页	E-learning	资产管理	网站集群	PT/视频服务	系统安全	邮件到期/退信	外来人员接待	内部信息	信息化培训	感谢/道歉	投诉及举报	其它	备注	总量	邯郸	张江	江湾	枫林
周一	一日汇总	42	8	37	2	2	7	0	0	1	17	3	1	0	3	6	1	2	1	2	2	0	5	1	9	38	0	0	1	0	0	0	0	1	9	0	0	0	25	0	226	197	10	0	19	
周二	一日汇总	53	22	50	14	2	66	1	0	9	77	0	1	1	7	35	9	6	1	0	3	1	6	0	3	22	40	2	0	0	1	0	0	1	6	2	0	0	60	0	501	482	2	0	17	
周三	一日汇总	25	14	14	9	2	121	1	2	4	4	1	2	0	1	13	0	2	0	1	4	0	0	1	0	19	12	0	0	1	0	0	3	2	8	0	0	4	0	270	237	13	0	20		
周四	一日汇总	29	27	33	10	2	6	5	2	1	15	2	2	0	0	6	1	11	2	0	8	5	0	1	4	17	6	3	0	0	0	0	2	6	3	0	0	8	0	217	181	4	0	32		
周五	一日汇总	20	32	39	6	1	6	5	2	0	6	1	0	1	0	7	5	3	0	1	6	1	0	1	8	3	3	0	1	0	0	0	2	0	8	0	0	25	2	195	130	5	0	60		
周六	一日汇总	8	6	4	1	0	21	0	0	1	1	0	0	0	0	7	0	0	2	0	0	0	0	0	10	3	3	1	0	0	0	0	1	0	0	0	1	0	71	64	2	0	5			
周日	一日汇总	8	8	7	3	0	24	0	0	0	2	0	0	0	0	13	1	6	1	0	0	3	0	0	0	5	1	1	0	0	0	0	0	0	0	0	0	4	0	87	87	0	0	0		

共建信息复旦 真诚服务你我